

VARIOSOLE SE

ecoline

für Schrägdächer

Das neue weiterentwickelte PV-Montagesystem VARIOSOLE SE mit patentierter Modulklemme ermöglicht eine noch einfachere Montage Ihrer Photovoltaikanlage.

ecoline

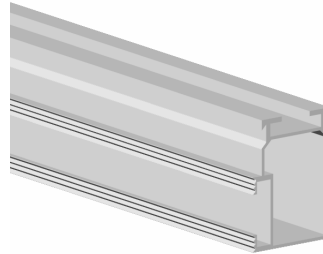
Unter der Bezeichnung **ecoline** bieten wir die Grundkomponenten, die in allen gängigen Fällen ausreichen, als besonders preisgünstiges Baukastensystem an.

Mit lediglich 7 verschiedenen Bausteinen können Sie sich ihr Montagesystem sehr leicht selbst zusammenstellen und schon im Vorfeld den Preis kalkulieren.

„One size fits all“

Als technische Besonderheit liefern wir das System VARIOSOLE SE mit Modulklemmen, die universell zu allen gerahmten Modulen von 34-50 mm Rahmenstärke passen. Dies reduziert Kosten für Ihre Lagerhaltung und Kommissionierung.

1. Grundschiene VARIOSOLE SE



Stranggepresstes Aluminium

- Profilhöhe 50 mm
- Widerstandsmoment $W_x = 3,277 \text{ cm}^3$
- Flächenträgheitsmoment $I_x = 8,6 \text{ cm}^4$
- Gewicht 732 g pro Meter
- Länge: 3 Meter

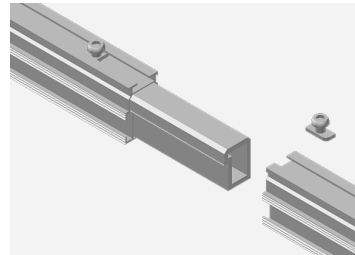
3m-Schiene

Bestell-Code: VAR 001

Zuschnitt

Bestell-Code: VAR 002

2. Schienenverbinder SE komplett



Stranggepresstes Aluminium

- Länge 200 mm
- Inkl. Befestigungsmaterial (2 Klemmschrauben M8 x 10 mm mit vormontierter Mutter)

Bestell-Code: VAR 003

3. Dachhaken Edelstahl Standard komplett



Für Pfannendach

- höhenverstellbar
- Gesamthöhe ca. 170 mm
- Schenkellänge ca. 120 mm
- 46 mm Langloch am Schenkel
- Kopfplatte mit 12 Bohrungen à 7 mm Durchmesser
- Riffelung für den abrutschsicheren Anschluss an die Grundschiene

Inklusive 3 x Holzschraube M6 x 80 mm

- Torx-Gewinde (AW 30)
- Edelstahl (V2A)

Bestell-Code: VAR 004

4. Stockschraube Edelstahl M12 x 300 komplett



Für Trapezblech- und Eternitdächer

- Mit EPDM-Dichtung und Mutternsatz
- Inkl. Winkel aus stranggepresstem Aluminium

Bestell-Code: VAR 005

5. Schienenbefestigung Standard komplett

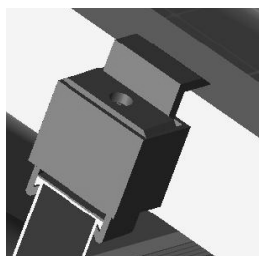


Zur Befestigung der Grundschiene am Dachhaken / Stockschraube.

- Hammerkopfschraube M8 x 20 mm
- Mutter M8 mit Flansch und Sperrverzahnung
- Edelstahl V2A

Bestell-Code: VAR 006

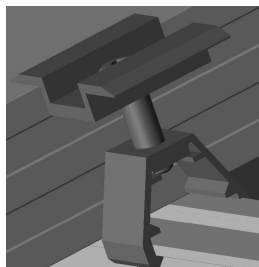
6. Modul-Endhalter Standard



Modul-Endklemme universell passend für alle gerahmten Module von 34mm bis 50mm Rahmenstärke komplett mit allen erforderlichen Befestigungsteilen und vormontiert geliefert

Bestell-Code: VAR 007

7. Modul-Mittelhalter Standard



Modul-Mittelklemme universell passend für alle gerahmten Module von 34mm bis 50mm Rahmenstärke komplett mit allen erforderlichen Befestigungsteilen und vormontiert geliefert

Bestell-Code: VAR 008

Technische Daten:

Einsatzort:	Schrägdach – Aufdach
Dacheindeckung:	Für beliebige Dacheindeckungen geeignet (weitere Informationen auf Anfrage) Bis 75 Grad ¹
Dachneigung:	Bis 20 m
Gebäudehöhe:	Bis Schneelastzone IV ²
Schneebelastung:	Gerahmt
PV-Module:	In Reihen oder in Spalten ³
Modulanordnung:	Hochkant, Quer
Modulausrichtung:	Beliebig ⁴
Größe d. Modulfeldes:	Beliebig
Lage d. Modulfeldes:	Bis 38 mm
Mögl. Höhenausgleich:	Bis 1800 mm, abhängig vom Standort, Gebäudehöhe, Befestigungsmittel und verwendetem Modul ²
Dachhakenabstand:	Entspricht DIN 1055 auf Wunsch individuelle Berechnung
Normen:	Stranggepresstes Aluminium
Auflageprofile:	Edelstahl (V2A)
Dachhaken, Kleinteile:	Natur
Farbe:	Natur
Blitzschutz:	Optional, gegen Aufpreis möglich
Garantie:	10 Jahre auf Haltbarkeit der
Material, Kleinteile:	Edelstahl (V2A)
Farbe:	Natur
Garantie:	10 Jahre auf Haltbarkeit der Materialien

1. Gilt bei Eindeckungen mit Dachsteinen oder Dachziegeln. Bei Dacheindeckungen mit Welleternit oder ähnlichen großflächigen Eindeckungen und gleichzeitiger Dachneigung von mehr als 15° kontaktieren Sie uns bitte im Vorfeld Ihrer Planung.
2. Beachten Sie die erhöhten Windlasten bei Installation in Rand- und Eckbereichen des Daches. Wir empfehlen, in diesen Bereichen mehr Dachhaken einzusetzen. Für detaillierte Informationen kontaktieren Sie uns bitte im Vorfeld Ihrer Planung.
3. Je nach Ausrichtung der Grundschiene
4. Aufgrund der Temperaturendehnungen und der hierdurch auftretenden Spannungen innerhalb des Schienenstranges empfehlen wir eine maximale Länge von 10 m pro Modulfeld.

Ubbink Econergy Solar GmbH

Taubenholzweg 1
D-51105 Köln
Deutschland
tel +49 (0)221 788 707 - 0
fax +49 (0)221 788 707 - 99
e-mail info@UbbinkSolar.com
website www.UbbinkSolar.com

